

**BIJ HET CLB KAN JE STEEDS TERECHT MET VRAGEN OVER**



Leren en studeren

Ik kan me moeilijk concentreren in de klas.

Mijn kind heeft het moeilijk met lezen.

Naar welke school kan ik gaan in het secundair?

Is mijn kind klaar voor het 1ste leerjaar?



Onderwijsloopbaan



Psycho-sociaal

Mijn ouders zijn gescheiden, dat maakt me verdrietig.

Heeft mijn kind faalangst?

Wanneer krijg ik een prikje?

Ik maak me zorgen over de ontwikkeling van mijn kleuter.



Preventieve gezondheidszorg

**BIJ WIE KAN IK TERECHT?**

**CLB N-BRUSSEL IN TIJDEN VAN CORONA**

CLB N-Brussel is bereikbaar voor leerlingen, ouders en scholen :

**Algemeen nummer CLB N-Brussel : 02 482 05 72**  
**www.clbnbrussel.be**



Ulli De Koninck, MW, 0479/08.04.46, [ulli.dekoninck@clbvbgc.be](mailto:ulli.dekoninck@clbvbgc.be)

Sarah Bruneel, PMW, 0474/46.78.01, [sarah.bruneel@clbvbgc.be](mailto:sarah.bruneel@clbvbgc.be)



Elke Van Steenberge, Arts, 0476/02.43.96, [elke.vansteenberge@clbvbgc.be](mailto:elke.vansteenberge@clbvbgc.be)

Heb je een vraag of zit je met iets? **Contacteer ons!**

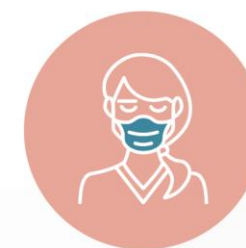
**Gesprekken kunnen plaatsvinden op school of op het CLB.**  
**We volgen strikt de veiligheidsinstructies.**



We volgen de veiligheidsinstructies van de school.



We houden **1,5 meter afstand**.



Indien we niet voldoende afstand kunnen houden, dragen we **een mondkapje**.



We wassen en ontsmetten **onze handen** na elk contact.



We **ontsmetten** gebruikt materiaal.

**Waar je ook terecht kan :**



**Hulplijn voor kinderen en jongeren**

- gratis 102 > ma - za > 16 - 22 u. | wo > 14 - 22 u.
- [awel.be](http://awel.be) > ma - za < 18 - 22 u.
- [brievenbus@awel.be](mailto:brievenbus@awel.be) > antwoord binnen 3 dagen



BIJ VRAGEN OVER GEWELD

**Bij vragen over geweld**

- gratis 1712 > ma - vr > 9 - 17 u.
- [1712.be/chat](https://1712.be/chat) > ma - do > 17 - 19 u.
- [1712.be/mail](mailto:1712.be/mail) > antwoord binnen 2 dagen



**Jongeren Advies Centra**

- Zoek en bel een JAC > ma - vr > 9 - 17 u.
- [caw.be/jac](http://caw.be/jac) > ma - vr < 11 - 20 u.
- [caw.be/jac](mailto:caw.be/jac) > antwoord binnen 2 dagen



**Een initiatief van de vertrouwenscentra kindermishandeling**

- [nupraatikerover.be](https://nupraatikerover.be) > ma - vr > namiddag en avond